

Anexa nr. 1 la

Regulamentul local de implicare a publicului în elaborarea sau revizuirea planurilor de urbanism tip PUD ce intră în competența de aprobare a Consiliului Local al Primăriei Sectorului 1 al Municipiului București

## ANUNȚ DE INTENȚIE

Privind elaborarea PUD – CALEA GRIVIȚEI, NR. 359, SECTOR 1, BUCUREȘTI

INITIATOR: S.C. ATELIERELE CFR GRIVITA S.A.

ELABORATOR: S.C. URBAN VISION CONSULTING S.R.L.

În vederea: Consolidare parțială, demolare parțială, reconstruire, modernizare, extindere corp C36, modernizare parțială cale de rulare și demolare corpuri cu funcțiune anexă- industriale și edilitare

Observațiile și propunerile pot fi transmise în termen de 15 zile prin poștă pe adresa Banu Manta nr. 9, sector 1, București.

Întocmit,

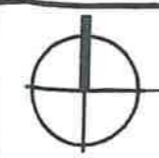
urb. Cristina Cioacă



Data,

12.10.2023





**PLAN URBANISTIC DE DETALIU**  
Calea Griviței, nr. 359, sector 1, București

Consolidare parțială, demolare parțială, reconstruire, modernizare, extindere corp C36, modernizare parțială cale de rulare și demolare corpuri cu funcțiune anexă-industriale și edilitare (C18-C30, C39, C40, C42, C46)

PANOU DE INFORMARE A POPULAȚIEI



**S.C. URBAN VISION CONSULTING S.R.L.**  
CUI RO35347232 J40/15499/21.12.2015

TITLUL PROIECTULUI  
**PLAN URBANISTIC DE DETALIU**  
Calea Griviței, nr. 359, sector 1, București

	NUME ȘI PRENUME	SEMNĂTURA	SCARA	TITLUL PLANȘEI:
ȘEF PROIECT	urb. Cristina Cioacă	[Redacted Signature]	-	PANOU DE INFORMARE A POPULAȚIEI
PROIECTAT	urb. Cristina Cioacă	[Redacted Signature]		
DESENAT	urb.c.arh. Andrei Pătrașcu	[Redacted Signature]	DATA 09.2023	FAZA PUD



**PLAN URBANISTIC DE DETALIU**

Calea Griviței, nr. 359, sector 1, București

Consolidare parțială, demolare parțială, reconstruire, modernizare, extindere corp C36, modernizare parțială cale de rulare și demolare corpuri cu funcțiune anexă-industriale și edilitare (C18-C30, C39, C40, C42, C46)

**REGLEMENTĂRI URBANISTICE**

**LEGENDA**

**LIMITE**

- Limita PUD
- Limita de proprietate a terenului care a generat PUD
- Limita zonei de intervenție

**ZONA INTERVENȚIE**

- Utilități industriale și de servicii aferente transportului feroviar
- Zona transporturilor feroviare
- Construcție / parte din construcție demolată
- Fațadă existentă și menținută în zona de intervenție
- Ax cale rulare propusă

**ZONIFICARE FUNCȚIONALĂ**

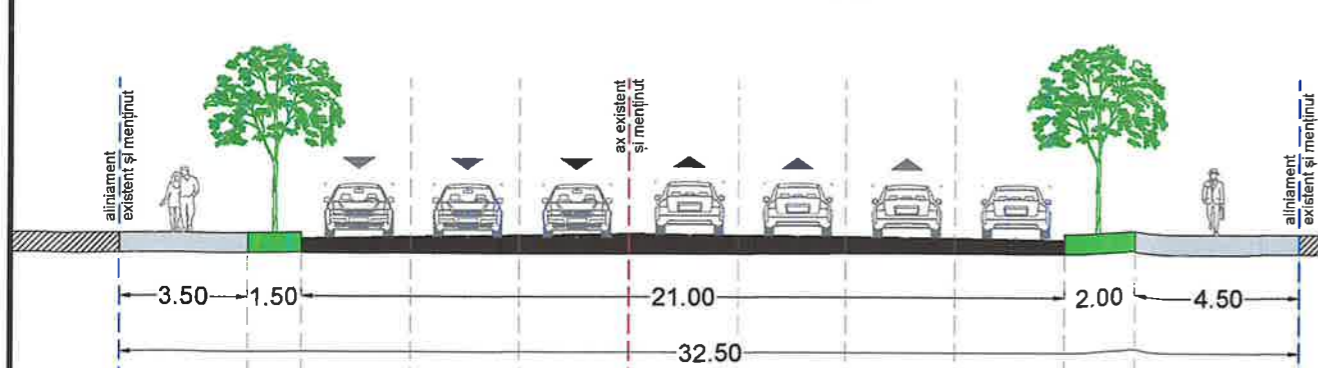
- Limita UTR conform PUG MB
- A2b - subzonă unităților industriale și de servicii, cf. PUG MB
- T2 - Subzona transporturilor feroviare, cf. PUG MB
- CB1 - Subzona serviciilor publice dispersate în afara zonelor protejate, cf. PUG MB
- M2 - Subzona mixtă cu clădiri având regim de construcție continuu sau discontinuu și înălțimi maxime de P+14 niveluri cu accente înalte, cf. PUG MB
- M3 - Subzona mixtă cu clădiri având regim de construcție continuu sau discontinuu și înălțimi maxime de P+4 niveluri, cf. PUG MB
- L1a - Locuințe individuale și colective mici cu maxim P+2 niveluri situate în afara perimetrelor de protecție, cf. PUG MB
- V5 - Culoare de protecție față de infrastructura tehnică, cf. PUG MB
- Sănătate, cf. situație existentă

**CIRCULAȚII**

- Circulația carosabilă
- Circulația pe bicicletă - incintă
- Circulația pe bicicletă - deschisă
- Spații verde în incintă circulație



**A-A - Calea Griviței - profil existent**



NO	COORDONATE	ALTE DATE	NO	COORDONATE	ALTE DATE
1	550973.04	551147.19	85	550973.04	551147.19
2	550973.04	551147.19	86	550973.04	551147.19
3	550973.04	551147.19	87	550973.04	551147.19
4	550973.04	551147.19	88	550973.04	551147.19
5	550973.04	551147.19	89	550973.04	551147.19
6	550973.04	551147.19	90	550973.04	551147.19
7	550973.04	551147.19	91	550973.04	551147.19
8	550973.04	551147.19	92	550973.04	551147.19
9	550973.04	551147.19	93	550973.04	551147.19
10	550973.04	551147.19	94	550973.04	551147.19
11	550973.04	551147.19	95	550973.04	551147.19
12	550973.04	551147.19	96	550973.04	551147.19
13	550973.04	551147.19	97	550973.04	551147.19
14	550973.04	551147.19	98	550973.04	551147.19
15	550973.04	551147.19	99	550973.04	551147.19
16	550973.04	551147.19	100	550973.04	551147.19
17	550973.04	551147.19	101	550973.04	551147.19
18	550973.04	551147.19	102	550973.04	551147.19
19	550973.04	551147.19	103	550973.04	551147.19
20	550973.04	551147.19	104	550973.04	551147.19
21	550973.04	551147.19	105	550973.04	551147.19
22	550973.04	551147.19	106	550973.04	551147.19
23	550973.04	551147.19	107	550973.04	551147.19
24	550973.04	551147.19	108	550973.04	551147.19
25	550973.04	551147.19	109	550973.04	551147.19
26	550973.04	551147.19	110	550973.04	551147.19
27	550973.04	551147.19	111	550973.04	551147.19
28	550973.04	551147.19	112	550973.04	551147.19
29	550973.04	551147.19	113	550973.04	551147.19
30	550973.04	551147.19	114	550973.04	551147.19
31	550973.04	551147.19	115	550973.04	551147.19
32	550973.04	551147.19	116	550973.04	551147.19
33	550973.04	551147.19	117	550973.04	551147.19
34	550973.04	551147.19	118	550973.04	551147.19
35	550973.04	551147.19	119	550973.04	551147.19
36	550973.04	551147.19	120	550973.04	551147.19
37	550973.04	551147.19	121	550973.04	551147.19
38	550973.04	551147.19	122	550973.04	551147.19
39	550973.04	551147.19	123	550973.04	551147.19
40	550973.04	551147.19	124	550973.04	551147.19
41	550973.04	551147.19	125	550973.04	551147.19
42	550973.04	551147.19	126	550973.04	551147.19
43	550973.04	551147.19	127	550973.04	551147.19
44	550973.04	551147.19	128	550973.04	551147.19
45	550973.04	551147.19	129	550973.04	551147.19
46	550973.04	551147.19	130	550973.04	551147.19
47	550973.04	551147.19	131	550973.04	551147.19
48	550973.04	551147.19	132	550973.04	551147.19
49	550973.04	551147.19	133	550973.04	551147.19
50	550973.04	551147.19	134	550973.04	551147.19
51	550973.04	551147.19	135	550973.04	551147.19
52	550973.04	551147.19	136	550973.04	551147.19
53	550973.04	551147.19	137	550973.04	551147.19
54	550973.04	551147.19	138	550973.04	551147.19
55	550973.04	551147.19	139	550973.04	551147.19
56	550973.04	551147.19	140	550973.04	551147.19
57	550973.04	551147.19	141	550973.04	551147.19
58	550973.04	551147.19	142	550973.04	551147.19
59	550973.04	551147.19	143	550973.04	551147.19
60	550973.04	551147.19	144	550973.04	551147.19
61	550973.04	551147.19	145	550973.04	551147.19
62	550973.04	551147.19	146	550973.04	551147.19
63	550973.04	551147.19	147	550973.04	551147.19
64	550973.04	551147.19	148	550973.04	551147.19
65	550973.04	551147.19	149	550973.04	551147.19
66	550973.04	551147.19	150	550973.04	551147.19
67	550973.04	551147.19	151	550973.04	551147.19
68	550973.04	551147.19	152	550973.04	551147.19
69	550973.04	551147.19	153	550973.04	551147.19
70	550973.04	551147.19	154	550973.04	551147.19
71	550973.04	551147.19	155	550973.04	551147.19
72	550973.04	551147.19	156	550973.04	551147.19
73	550973.04	551147.19	157	550973.04	551147.19
74	550973.04	551147.19	158	550973.04	551147.19
75	550973.04	551147.19	159	550973.04	551147.19
76	550973.04	551147.19	160	550973.04	551147.19
77	550973.04	551147.19	161	550973.04	551147.19
78	550973.04	551147.19	162	550973.04	551147.19
79	550973.04	551147.19	163	550973.04	551147.19
80	550973.04	551147.19	164	550973.04	551147.19
81	550973.04	551147.19	165	550973.04	551147.19
82	550973.04	551147.19	166	550973.04	551147.19
83	550973.04	551147.19	167	550973.04	551147.19
84	550973.04	551147.19	168	550973.04	551147.19
85	550973.04	551147.19	169	550973.04	551147.19
86	550973.04	551147.19	170	550973.04	551147.19
87	550973.04	551147.19	171	550973.04	551147.19
88	550973.04	551147.19	172	550973.04	551147.19
89	550973.04	551147.19	173	550973.04	551147.19
90	550973.04	551147.19	174	550973.04	551147.19
91	550973.04	551147.19	175	550973.04	551147.19
92	550973.04	551147.19	176	550973.04	551147.19
93	550973.04	551147.19	177	550973.04	551147.19
94	550973.04	551147.19	178	550973.04	551147.19
95	550973.04	551147.19	179	550973.04	551147.19
96	550973.04	551147.19	180	550973.04	551147.19
97	550973.04	551147.19	181	550973.04	551147.19
98	550973.04	551147.19	182	550973.04	551147.19
99	550973.04	551147.19	183	550973.04	551147.19
100	550973.04	551147.19	184	550973.04	551147.19

SUPRAFAȚA TERENULUI 130.737 MP	UTR	POT	CUT.	UTR
FUNCTIUNE cf. PUG MB		vol.	max	
UNITATI INDUSTRIALE SI SERVICII	A2b	80%	15	20M

NOTA: Parcelele vor fi configurate în conformitate H.C.G.M.B. nr. 66 din 06.04.2006

**S.C. URBAN VISION CONSULTING S.R.L.**  
CUI R033347232 J401549921.12.2015

NUME SI PRENUME: \_\_\_\_\_ SEMNATURA: \_\_\_\_\_

SCALA: 1:1000

TITLUL PLANȘEI: PLAN URBANISTIC DE DETALIU  
Calea Griviței, nr. 359, sector 1, București

ZONIFICARE FUNCȚIONALĂ  
REGLEMENTĂRI

DATA: 09.2023

FAZA PUD 1.3



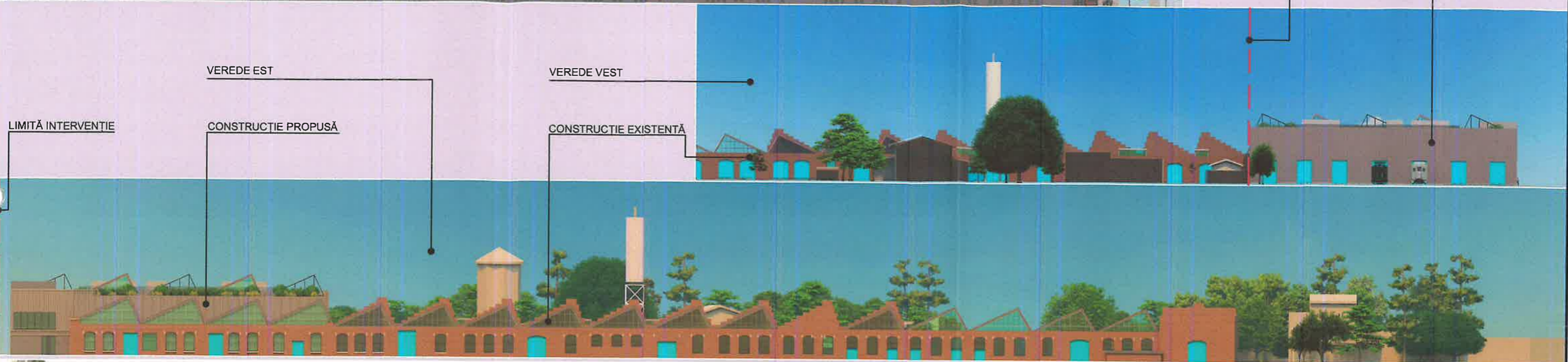
VEREDE SUD - CONSTRUCȚIE PROPUȘĂ



**PLAN URBANISTIC DE DETALIU**

Calea Griviței, nr. 359, sector 1, București

Consolidare parțială, demolare parțială, reconstruire, modernizare, extindere corp C36, modernizare parțială cale de rulare și demolare corpuri cu funcțiune anexă-industriale și edilitare (C18-C30, C39, C40, C42, C46)



LIMITĂ INTERVENȚIE

VEREDE EST

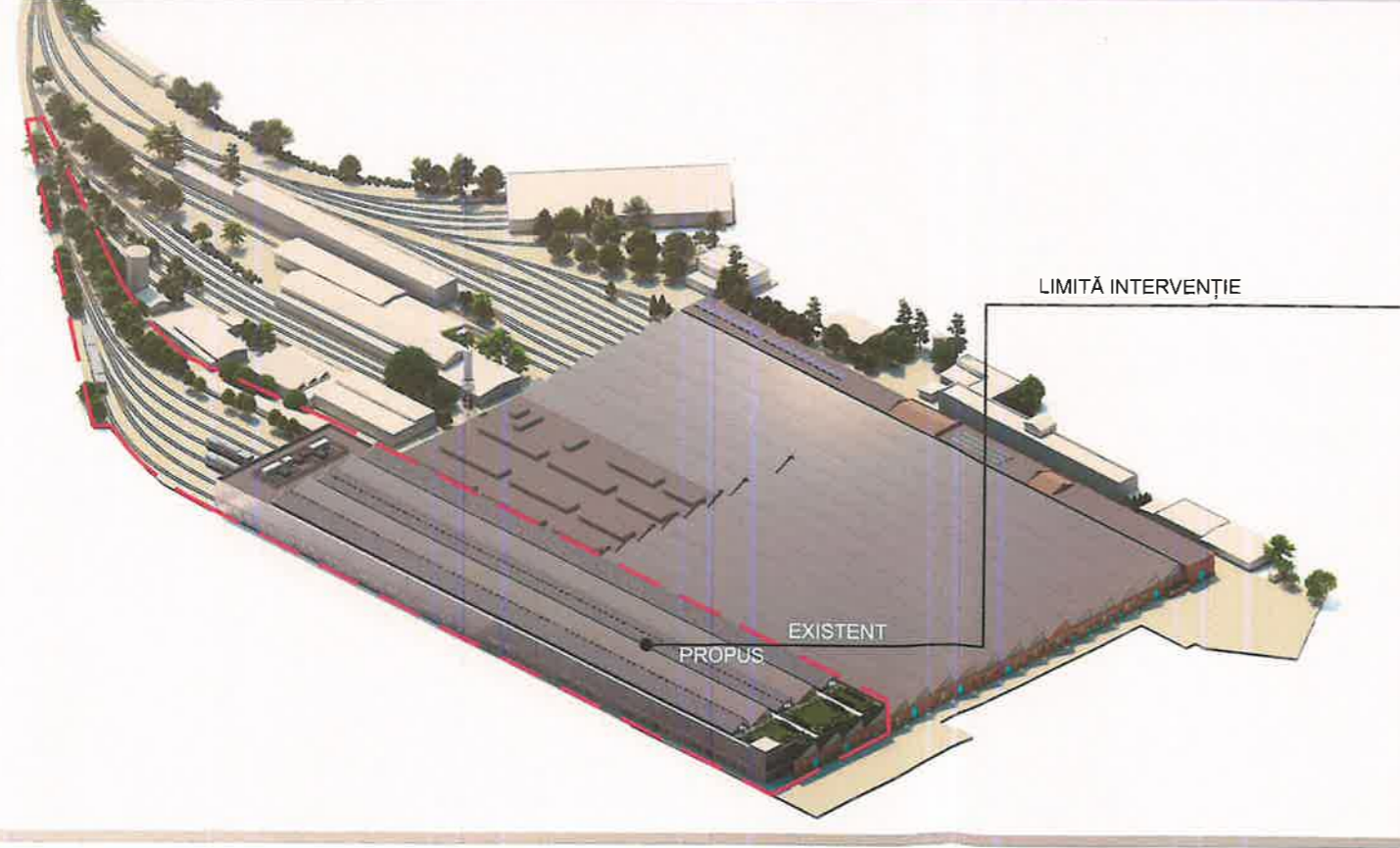
VEREDE VEST

CONSTRUCȚIE PROPUȘĂ

CONSTRUCȚIE EXISTENTĂ

LIMITĂ INTERVENȚIE

CONSTRUCȚIE PROPUȘĂ



LIMITĂ INTERVENȚIE

EXISTENT  
PROPUȘ



PROPUȘ  
EXISTENT



ILUSTRARE DE TEMĂ

S.C. URBAN VISION CONSULTING S.R.L. CUI RO35347232 J4015499/21.12.2015		DIRECȚIA PROIECTULUI	
PLAN URBANISTIC DE DETALIU Calea Griviței, nr. 359, sector 1, București		TITLUL PLANȘEI: ILUSTRARE DE TEMĂ	
NUME ȘI PRENUME	SEMNĂTURA	SCARA	TITLUL PLANȘEI:
SEF PROIECT urb. Cristina Ciocă			ILUSTRARE DE TEMĂ
PROIECTAT urb. Cristina Ciocă		DATA	
DESEINAT urb. c.arp. Andrei Pătrășcu		09.2023	